

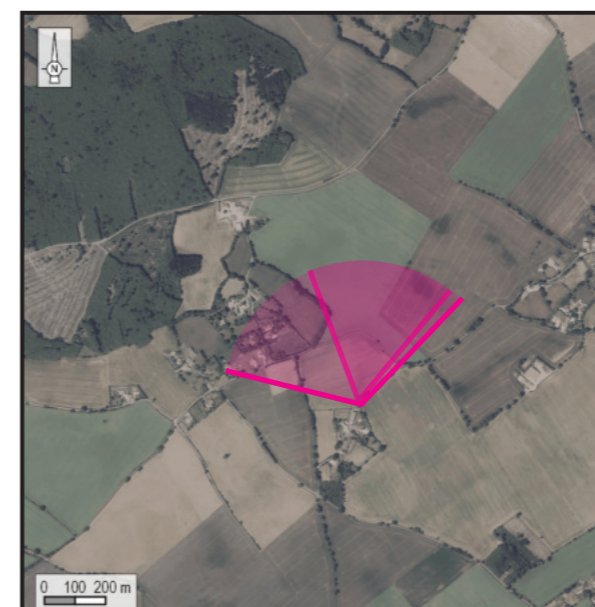
Effets cumulés depuis la vue 23 : limite nord du hameau des Gerbaudières

Enjeux : Relations avec les structures paysagères / lieux de vie / effets cumulés

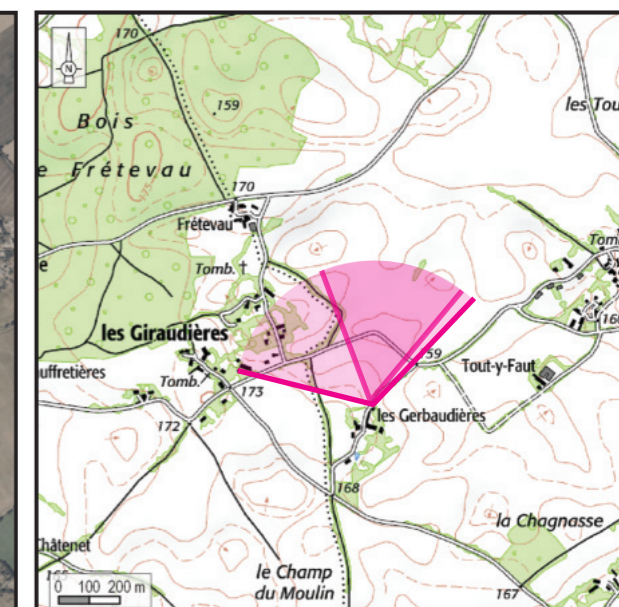
La limite nord du hameau des Gerbaudières ouvre sur de vastes parcelles agricoles ainsi que sur le bois de Fréteveau, en direction du nord-ouest. Les projets de la Foye et de Champ Paille sont perceptibles dans cette même direction. Si Champ Paille est plus visible que la Foye depuis ce point de vue, sa perception reste atténuée par le relief ainsi que par quelques silhouettes boisées qui marquent l'arrière-plan, couvrant le relief. Ce sont essentiellement les pales d'éoliennes en mouvement qui seront visibles.

L'effet cumulé du projet avec les autres projets est faible.

Localisation de la prise de vue



Orthophotographie 1 / 25 000



Fond IGN 1 / 25 000

Vue panoramique de l'état initial (angle de vue 120°)



Informations sur la vue

Coordonnées Lambert II étendu : 415815,7 / 2136785,8
 Date et heure de la prise de vue : 15/02/2019 à 16:58
 Focale : 52 mm, équivalent 24 x 36
 Azimut vue réaliste : 15°
 Angle visuel du parc : 3,4°
 Eolienne la plus proche : E3, à 3 340 m

Vue panoramique noir et blanc avec esquisse du projet (angle de vue 120°)

